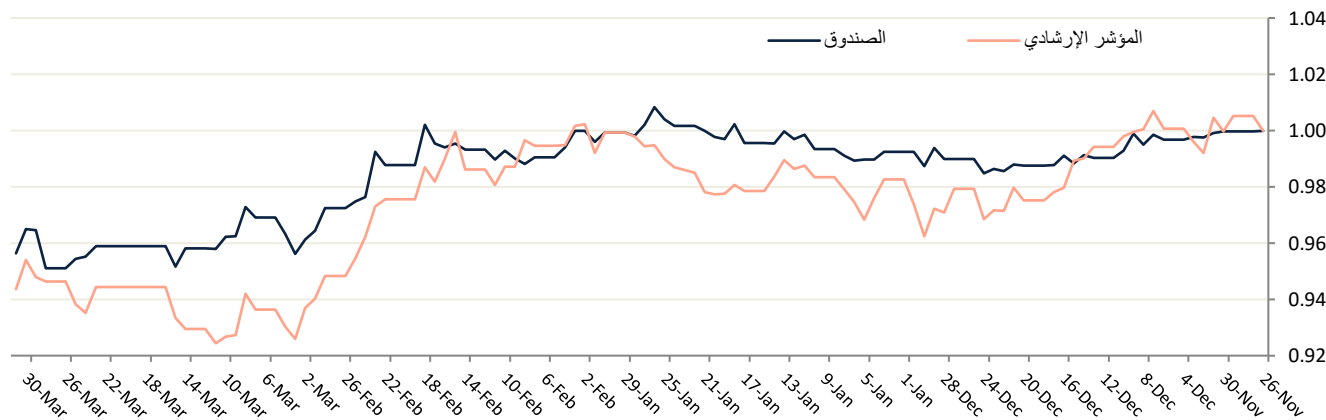




أهداف الصندوق واستراتيجيته

يتمثل هدف الصندوق في تنمية رأس المال المستثمر خلال مدة الصندوق وذلك بالاستثمار بشكل رئيسي وبأسلوب الإدارة النشطة في أسهم الشركات المدرجة في السوق الموازي السعودي (نمو) وفي الطرقات الأولية وحقوق الأولوية والطرقات المتبقية في سوق نمو بالإضافة إلى أسهم الشركات التي انتقلت من السوق الموازية إلى السوق الرئيسية ولمدة 5 سنوات من تاريخ انتقالها، والمجازة من قبل لجنة الرقابة الشرعية لمدير الصندوق. كما يمكن لمدير الصندوق ومن أجل إدارة السيولة بشكل فعال الاحتفاظ بالاستثمار ك نقد، أو الاستثمار في صفقات المرابحة وفي أدوات وصناديق أسواق النقد.

مقاييس الأداء والمخاطر



الأداء التراكمي	شهر	3 شهور	من أول السنة	سنة	سنتان	منذ الإنشاء
الصندوق	1.02%-	2.78%-	2.78%-	N/A	N/A	3.49%-
المؤشر	0.05%-	2.03%-	2.03%-	N/A	N/A	4.59%-
الفرق	0.96%-	0.75%-	0.75%-	N/A	N/A	1.10%
الأداء السنوي	سنوات 3	5 سنوات	سنوات 10	منذ الإنشاء		
الصندوق	N/A	N/A	N/A	N/A		
المؤشر	N/A	N/A	N/A	N/A		
الفرق	N/A	N/A	N/A	N/A		
	2023	2024	2025			
الصندوق	N/A	N/A	N/A			
المؤشر	N/A	N/A	N/A			
الفرق	N/A	N/A	N/A			
	متوسط العائد	الانحراف المعياري	معامل شارب*	الفأ*	بيتا**	معامل الارتباط**
الصندوق	N/A	N/A	N/A	-4.04%	0.42	0.59
المؤشر	N/A	N/A	N/A			

معلومات الصندوق

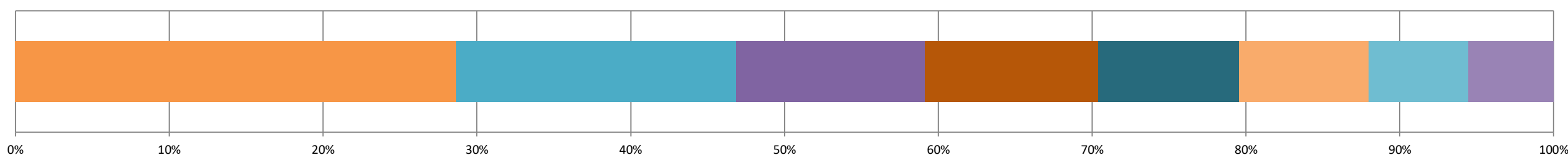
نوع الأصل	صندوق استثمار مفتوح
مستوى المخاطر	مرتفع
مدير الصندوق	شركة الإنماء المالية
بلد الإدراج	المملكة العربية السعودية
تاريخ إنشاء الصندوق	26 نوفمبر 2025
المؤشر الاسترشادي*	مؤشر الإنماء للأسهم السعودية المتوافق مع الضوابط الشرعية من قبل أيديال ريتنجز
السعر الأولي (ريال سعودي)	1.00
سعر الوحدة (ريال سعودي)	0.96
صافي قيمة الأصول (ريال سعودي)	25,794,554.72
عملة الأساس	الريال السعودي
الاشتراك الأولي الأدنى (ريال سعودي)	1 ريال سعودي
الاشتراك الإضافي الأدنى (ريال سعودي)	1 ريال سعودي
الاسترداد الأدنى (ريال سعودي)	1 ريال سعودي
أيام التقويم	الاثنين و الاربعاء من كل اسبوع
رسوم الاشتراك	بحد أعلى 2% من قيمة الاشتراك أو الاشتراك الإضافي
رسوم إدارة الصندوق	1.75% سنويا
رسوم الاسترداد	لا يوجد
هيئة شرعية	توجد
رمز بلومبرج	N/A

\* يتم أخذ أرقام الأداء من أيام/تواريخ التقييم الرسمية.

\* تقوم شركة متخصصة تسمى ايديل راتنجز (IdealRatings) بحساب المؤشر الاسترشادي \*\* نسبة للمؤشر

\* الحسابات أعلاه تمت من البيانات المتوفرة منذ إنشاء الصندوق \* العائد الخالي من المخاطر هو متوسط العائد بين البنوك الس

توزيع قطاعات الأسهم



Commercial & Professional Svc - الخدمات التجارية والمهنية	Materials - المواد الأساسية	Real Estate Mgmt & Dev't - إدارة وتطوير العقارات
Capital Goods - السلع الرأسمالية	Health Care Equipment & Svc - الرعاية الصحية (تجهيزات وخدمات)	Consumer Services - الخدمات الاستهلاكية
Software & Services - البرمجيات والخدمات	Consumer Discretionary Distribution & Retail - تجزئة وتوزيع السلع الكمالية	

معلومات عامة

المؤشر	الإغلاق	الأعلى خلال الشهر	الأدنى خلال الشهر	الأداء من أول الشهر	الأداء من أول السنة	رسملة السوق (بالعملة المحلية)	السعر للعائد	السعر / القيمة الدفترية	عائد التوزيع النقدي
الأسواق الناشئة	1,397.20	1,610.70	1,397.20	-13.26%	-0.51%	26,262.00	16.60	2.11	2.35
المتوسط اليومي لقيمة الأسهم المتداولة	التغير السنوي	نسبة ملكية المستثمر الأجنبي	خام برنت	الإغلاق	السايبر لسته شهور	معلومات اجتماعات اللجنة المديرية الأمريكية			
تاسي	25.86%	12.52%	103.97	الإغلاق	5.2739%	آخر اجتماع			
أفضل قطاع	من أول السنة	11.71%	42.68%	الأداء من أول الشهر	3.3128%	سعر الفائدة المقرر			
أسوأ قطاع	من أول السنة	-9.13%	70.86%	الأداء من أول السنة	0.2246%	الاجتماع القادم			
						سعر الفائدة المتوقع			

الإدارة العامة Head Office

إخلاء مسؤولية

تم إنتاج هذه الوثيقة عن طريق الإنماء المالية وهي شركة تخضع لرقابة هيئة السوق المالية في المملكة العربية السعودية. إن الأداء السابق ليس دليلاً على إحراز عائدات مستقبلية، ونعتقد أننا بذلنا كل الجهد لأن تكون جميع المعلومات الواردة في هذه الوثيقة معتمدة ولكنها قد لا تكون دقيقة أو قد تكون غير كاملة. لمزيد من المعلومات عن الصندوق يجب الرجوع لنشرة شروط وأحكام الصندوق والوثائق المرتبطة بها. إن الأراء المذكورة قد لا تكون مضمونة وينبغي ألا تفسر على أنها نصيحة استثمارية والوثيقة لا توفر كل الحقائق التي يحتاج إليها لاتخاذ قرار بشأن أي استثمار. كما انه لا ينبغي أن يتم النظر في المعلومات المقدمة في هذه الوثيقة كتوصية أو دعوة لشراء أو بيع أية أوراق مالية. كما لا ينبغي افتراض أن أي استثمار في هذه الأوراق سيكون مربحاً. يتحمل قارئ هذه الوثيقة أو من أرسلت إليه يلدن من شركة الإنماء المالية أو بدونه أية خسائر ناتجة عن استخدامه لهذه الوثيقة أو محتوياتها. و لا يجوز إرسال هذه الوثيقة بأية طريقة لأحد إلا بعد أخذ موافقة شركة الإنماء المالية.

ص.ب. 55560 P. O. Box  
الرياض 11544 Riyadh  
المملكة العربية السعودية KSA

هاتف: 218 5999 (11) +966 Tel  
فاكس: 218 5970 (11) +966 Fax  
www.alinmacapital.com